

smart[®]

タイル等の水垢、サビには、
外壁用洗浄剤シリーズ。

強力

外壁洗浄剤T triple!

有機酸・酸性フッ化アンモン18%未満含有

医薬用外劇物

外壁洗浄剤W double!

有機酸・酸性フッ化アンモン12%未満含有

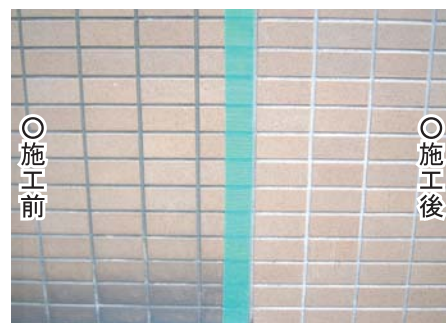
医薬用外劇物

マイルド

外壁洗浄剤

※医薬用外劇物ではない

商品規格(1ケース)
18L 4L×4本



smart ①

環境配慮で塩酸未使用。刺激臭なし。

従来の洗浄剤と違い、塩酸未使用なので、刺激臭が一切ありません。
また、有機酸を主成分に配合しており、環境にも配慮した洗浄剤です。

smart ②

酸抑制剤で洗いムラを軽減。綺麗な仕上がりに。

外壁洗浄剤シリーズは弊社独自の技術により、酸の反応をコントロールしているので、
タイル清掃で良く起きる洗いムラを軽減する事が出来ます。

お問い合わせは

製造元 株式会社スマート
〒547-0033 大阪市平野区平野西 2-1-20
tel:06-6797-4096 fax06-6797-4095
<http://www.smart-osaka.com/>



外壁洗浄剤シリーズ使用方法

ご使用前に必ずお読み下さい。

液性 酸性

希釈目安 原液～10倍

使用目安 約15㎡/L

①本剤がかかると影響があるものは移動、保護して下さい。

②水で素材表面の埃やゴミなどを洗浄し、湿らせて下さい。

※素材が乾いた状態のまま本剤を塗布するとムラが出来る原因になります。

③本剤をかけてブラシ等で擦り洗いして下さい。

④洗浄後は十分な水ですすぎ洗いして下さい。

薬剤が残っていると素材を痛めてしまう可能性があります。

※水が流せない状況等は水拭きか、中和処理を行って薬剤が残らないようにして下さい。

注意事項

※次亜塩素酸ソーダ(塩素系の製品)と一緒に使うとガスが出て危険です。他の製品と混ぜないで下さい。※用途以外に使用しないで下さい。違う容器に入れ替えしないで下さい。硫黄泉には使用しないで下さい。※本剤がかかると影響を受ける物(ガラス、サッシ、植物等)は必ず事前に確認して下さい。※本剤は強力な業務用洗浄剤なので、**素材を痛める可能性があります。**その事を了承の上、目立たない所で十分にテストした後、ご使用下さい。(テストの際、素材に変化、変色等が見られる場合は使用を止めて下さい。)※使用後は直射日光は避け、子供の手が届かない冷暗所に保管して下さい。※保護眼鏡、保護手袋等を着用して体にかからないように使用して下さい。※万が一、眼や口に入った場合は眼は流水で洗い、口は水を飲むなどし、異常が残る場合は医師の診断を受けて下さい。※冬場温度が下がると白濁する事がありますが、品質に問題ありません。

その他の商品、詳しくは気軽にお問い合わせ下さい。

商品別に用途、施工場所の一覧表になります。			素 材											汚 れ の 成 分									
			トイレ		お風呂			タイル					石材			金属		尿石	エフロ	水垢	カビ	湯垢	石鹸カス
陶器	FRP	ホーロー	鏡	ホーロー	焼付塗装	硝子タイル	無釉薬	施釉薬	ラスタ	大理石	御影石	セラミック	人造大理石	硝子	ステンレス	アルミ	メッキ						
アシッド	酸性	トイレの尿石除去	◎	◎	◎	◎										◎	◎	◎	◎	◎	◎	◎	◎
マイルドアシッド	酸性		◎	◎	◎	◎										◎	◎	◎	◎	◎	◎	◎	◎
尿石クリーナー	酸性	◎	◎	◎	◎							◎				◎	◎	◎			△	◎	
トイレクリーナー(希釈用)	酸性	◎	◎	◎	◎							◎	◎			◎	◎	◎			△	◎	
フラッシュ	酸性	◎	◎	◎		◎	◎	◎	◎	◎	△		◎	◎			◎	◎	◎				◎
カビクリーナー	酸性		◎	◎	◎	◎	◎	◎	◎	◎	△		◎	△		◎	◎			◎			
カビセンサー	酸性		◎	◎	◎	◎	◎	◎	◎	◎		◎	△			◎	◎			◎			
石鹸カス除去剤	酸性	◎	◎	◎	△	◎	◎	◎	◎	◎	◎	△		◎	◎	◎	◎	◎		△		◎	◎
バスウォッシュ	アルカリ	◎	◎	◎	◎	◎	◎	◎	◎	◎	◎		◎	◎		◎	◎	◎			△	◎	◎
うろこ除去剤	中性	◎	◎	◎	◎	◎	◎	◎	◎	◎	◎	◎	◎	◎	◎	◎	◎	◎		△	◎	◎	△
ウォッシュ	アルカリ	◎	◎	◎		◎	◎	◎	◎	◎	◎	◎	◎	◎	◎	◎	◎	◎				◎	◎
外壁洗浄剤	酸性	◎	◎	◎			◎	◎	◎	◎	◎		◎	◎		◎	◎	◎			◎		◎
外壁洗浄剤W	酸性	△	◎	△			△	△	△	◎	◎	△		◎	△	△	△	◎			◎		◎
外壁洗浄剤T	酸性	△	◎	△			△	△	△	◎	◎	△		◎	△	△	△	◎			◎		◎
アルミ洗浄剤	酸性	◎				△	△	△	◎	◎	◎		△	△		◎	◎	◎			◎		◎
ステンレス洗浄剤	酸性	◎				△	△	△	◎	◎	◎		△	△		◎	◎	◎			◎		◎
サビクリーナー	酸性	◎	◎	◎		◎	◎	◎	◎	◎	◎		◎	◎	△					◎	◎		◎
中性洗浄剤	中性	◎	◎	◎	◎	◎	◎	◎	◎	◎	◎	◎	◎	◎	◎	◎	◎	◎			△	◎	◎
アルカリ洗浄剤	アルカリ	◎	◎	◎		◎	◎	◎	◎	◎	◎		◎	◎		◎	◎	◎			△	◎	◎